

# CyberDuck 設定手順書

20011/12/26  
第0.9版  
サイバーコンサルジュ株式会社

## はじめに

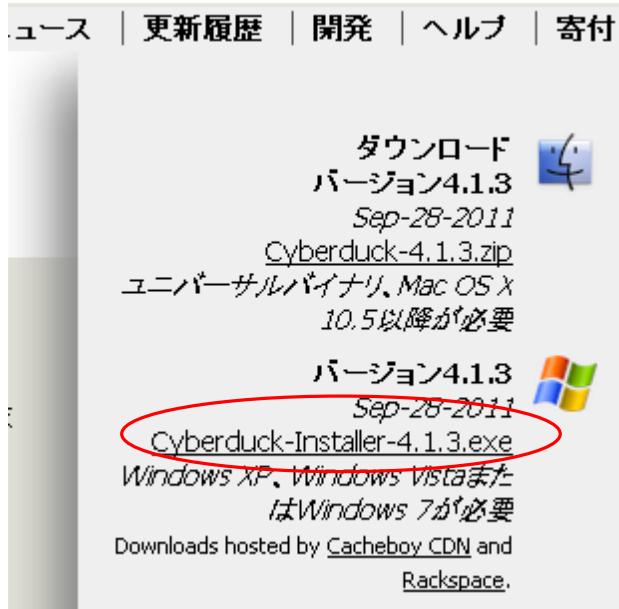
- ・ 本書はWindows版の「CyberDuck (Ver4.1.3)」を対象にしています。

## CyberDuckインストール

1. 下記URLへアクセスし、インストーラーをダウンロードします。

アクセス先URL : <http://cyberduck.ch/>

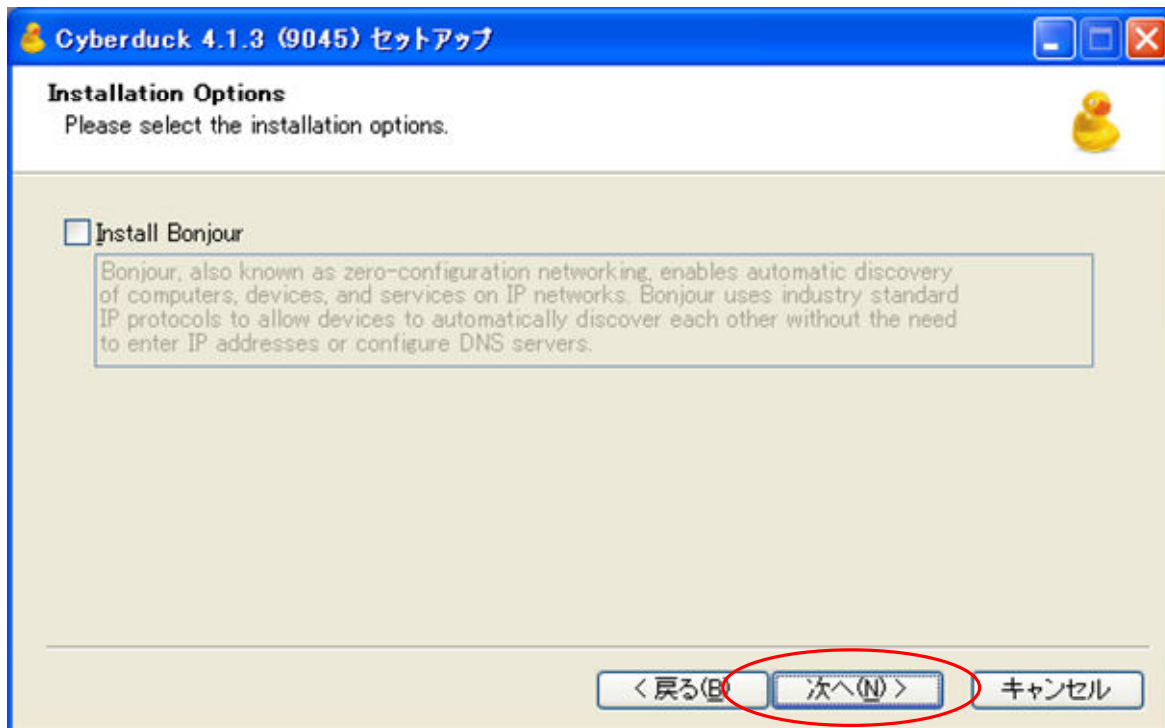
※ アクセスしたページの右側にインストーラーが掲載されています。



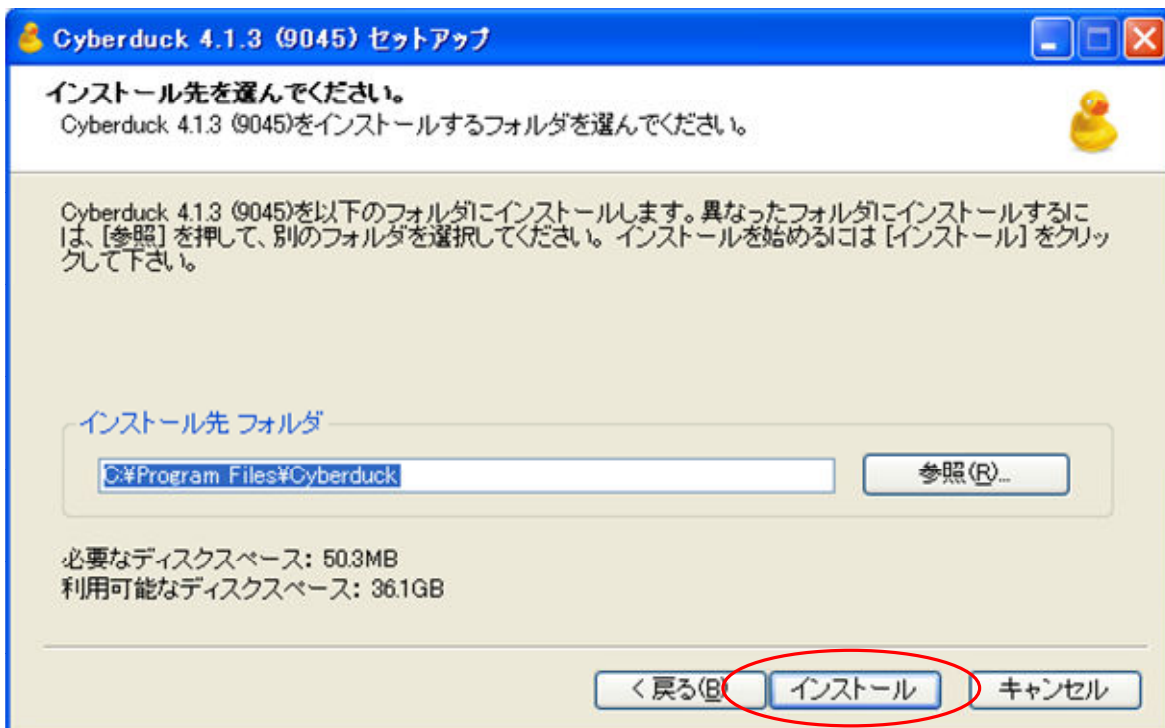
2. ダウンロードしたインストーラーを起動し、「次へ」ボタンをクリックします。



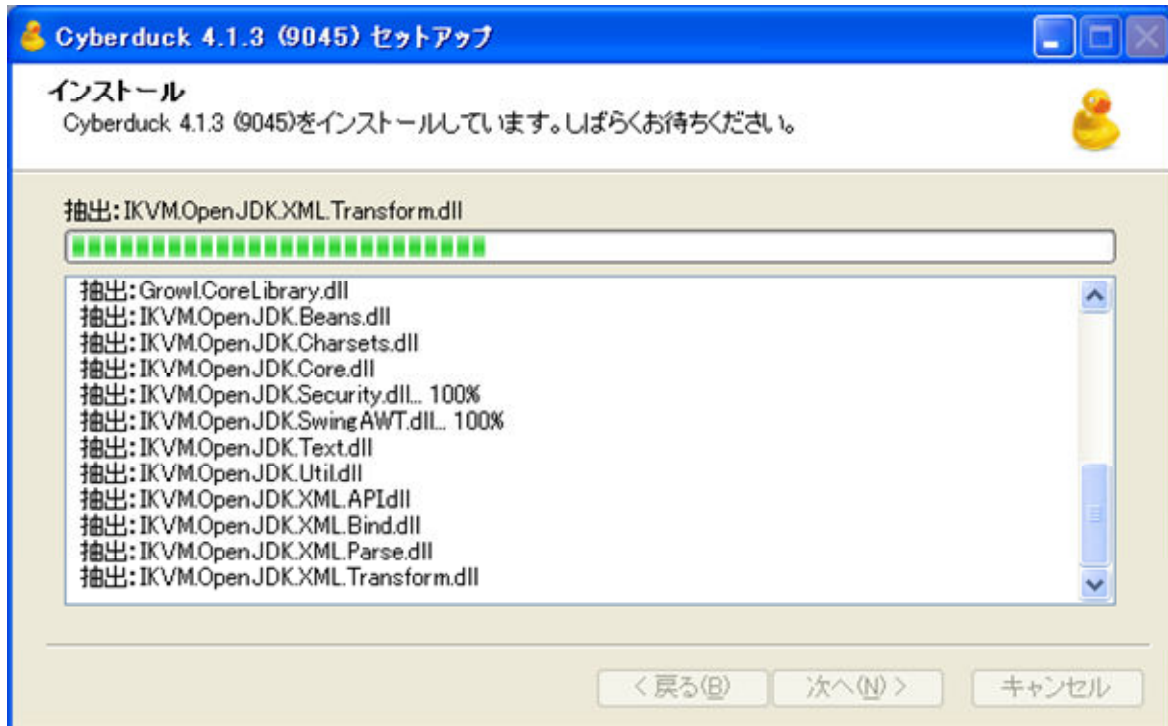
3. そのまま「次へ」ボタンをクリックします。



4. インストール先を指定し「次へ」ボタンをクリックします。



5. インストールが開始されます。

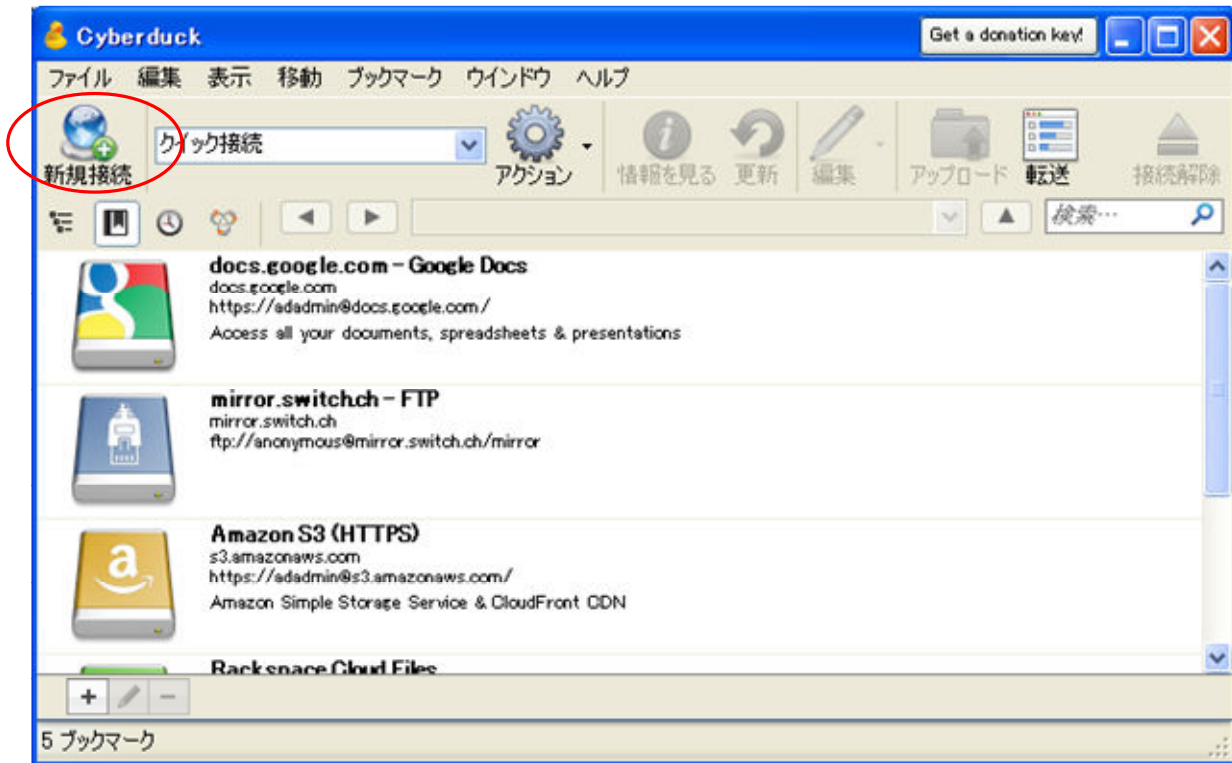


6. そのまま「完了」ボタンをクリックし、接続設定を行います。

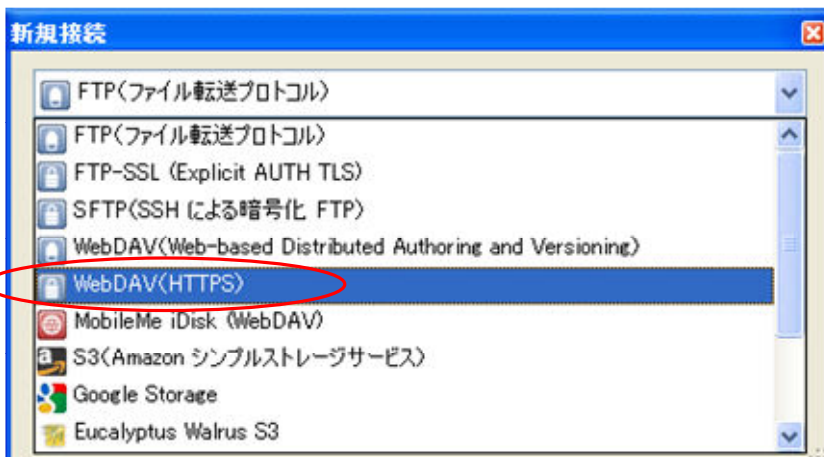


# CyberDuck接続設定

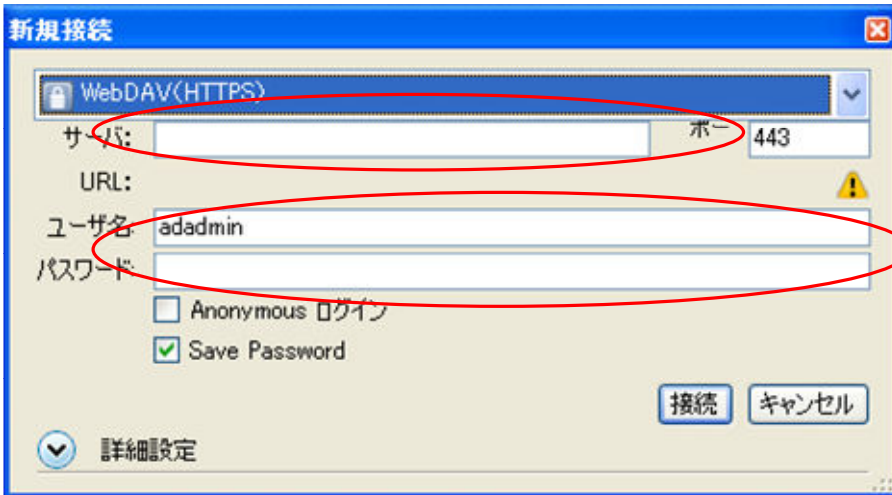
1. 接続先を登録しますので、「新規接続」ボタンをクリックします。



2. リストボックスから「WebDAV (HTTPS)」を選択します。



3. 「サーバー」「ユーザー名」「パスワード」を設定し、「接続」ボタンをクリックします。



※弊社より連絡された接続先を設定してください。



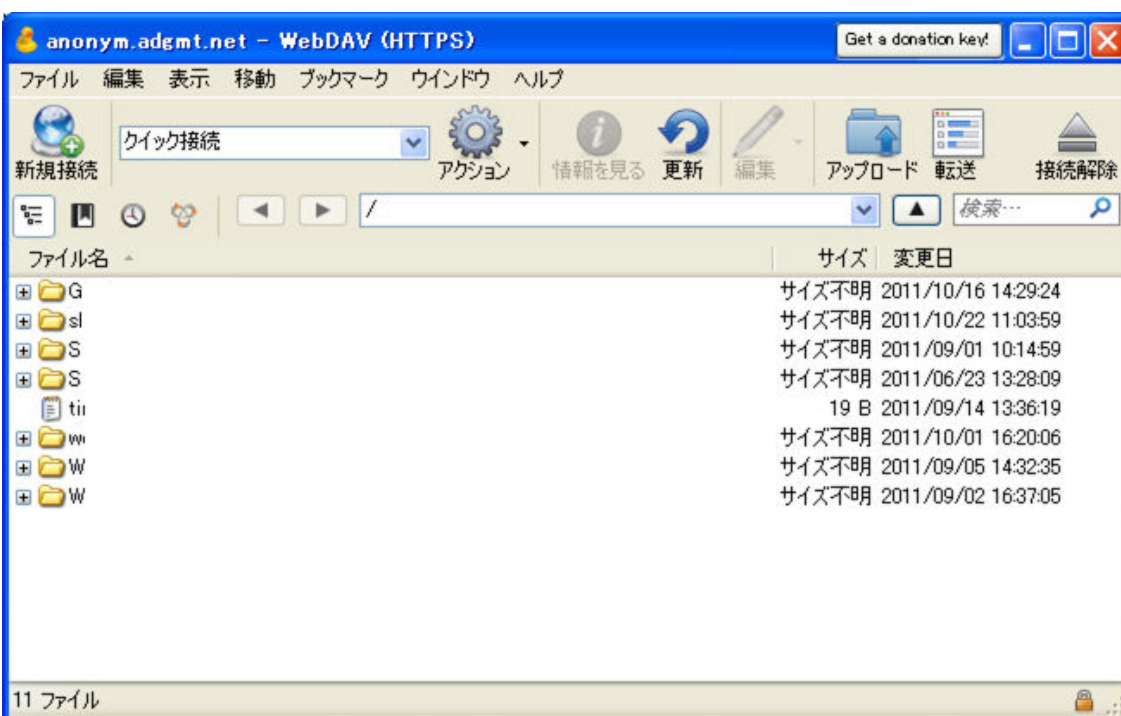
※設定項目の「サーバ」には連絡されたURLを入力します。(入力後、自動的にサーバー名のみに変更されます)

入力例：  
https://zzz.zzz.zzz/zzz

※ユーザー名がAnonymousから変更できない場合は「Anonymousログイン」のチェックを外してください。

※弊社から配布されたユーザー名に変更してください。

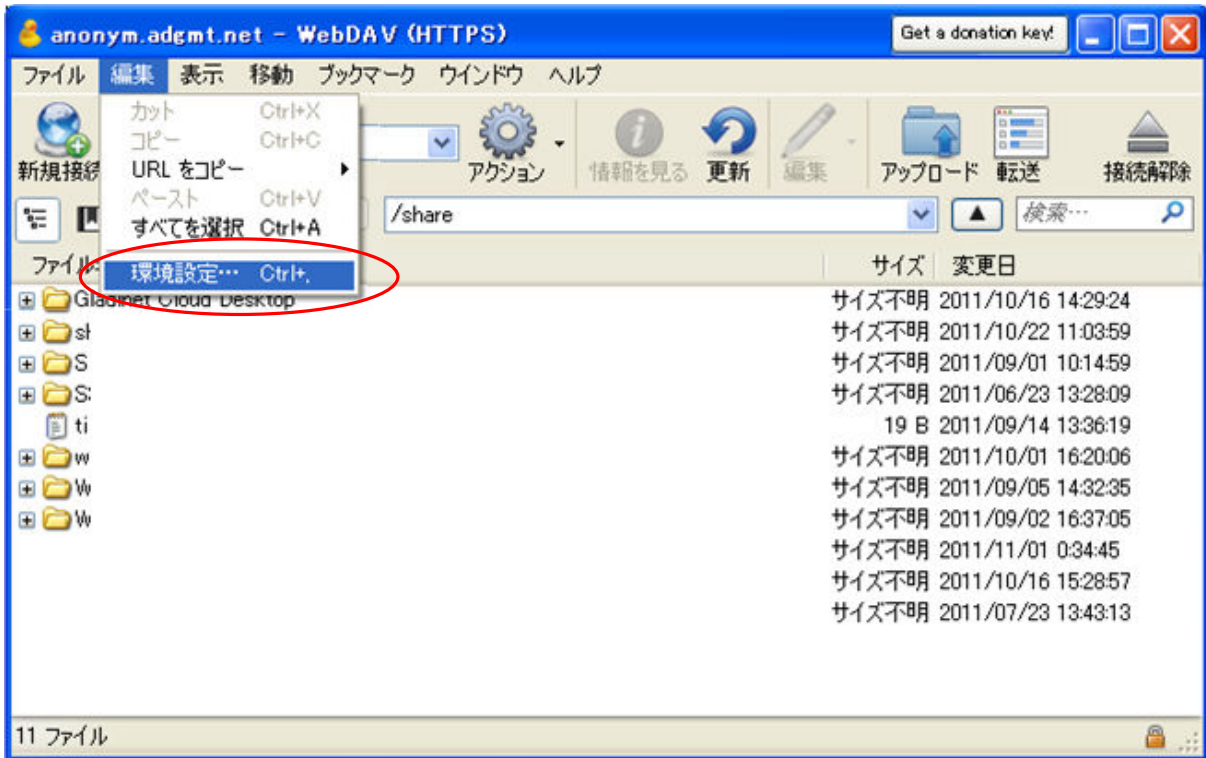
4. 接続設定に問題が無ければ下図のようにアクセス先が表示されます。引き続き環境設定を行います。



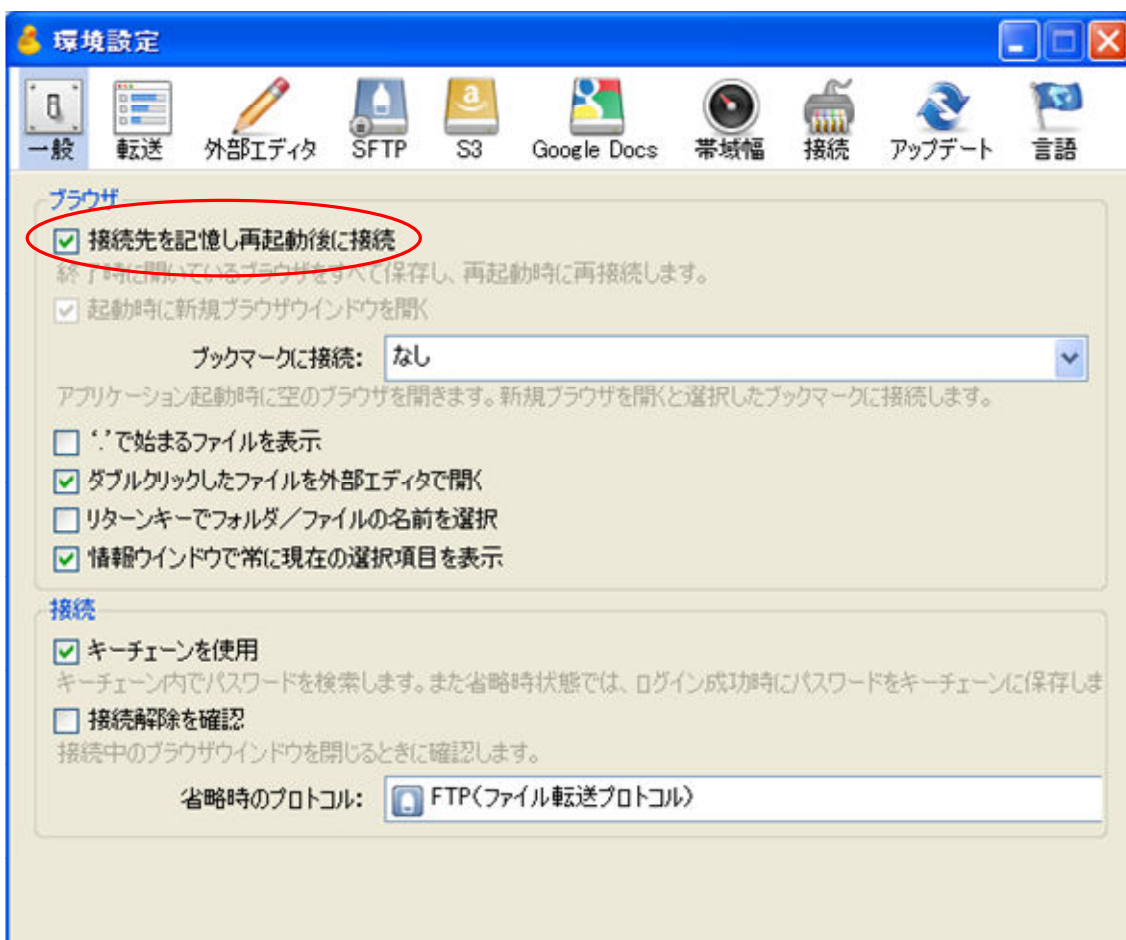
※ この時点で利用可能となります。但し、WebDAVに対応していないアプリケーションのファイルをダブルクリックするとダウンロードされてしまいますので、次ページからの「環境設定」を行うことを推奨します。

## CyberDuck環境設定

1. 環境設定を行いますので、メニューバーの「編集」から「環境設定」をクリックします。



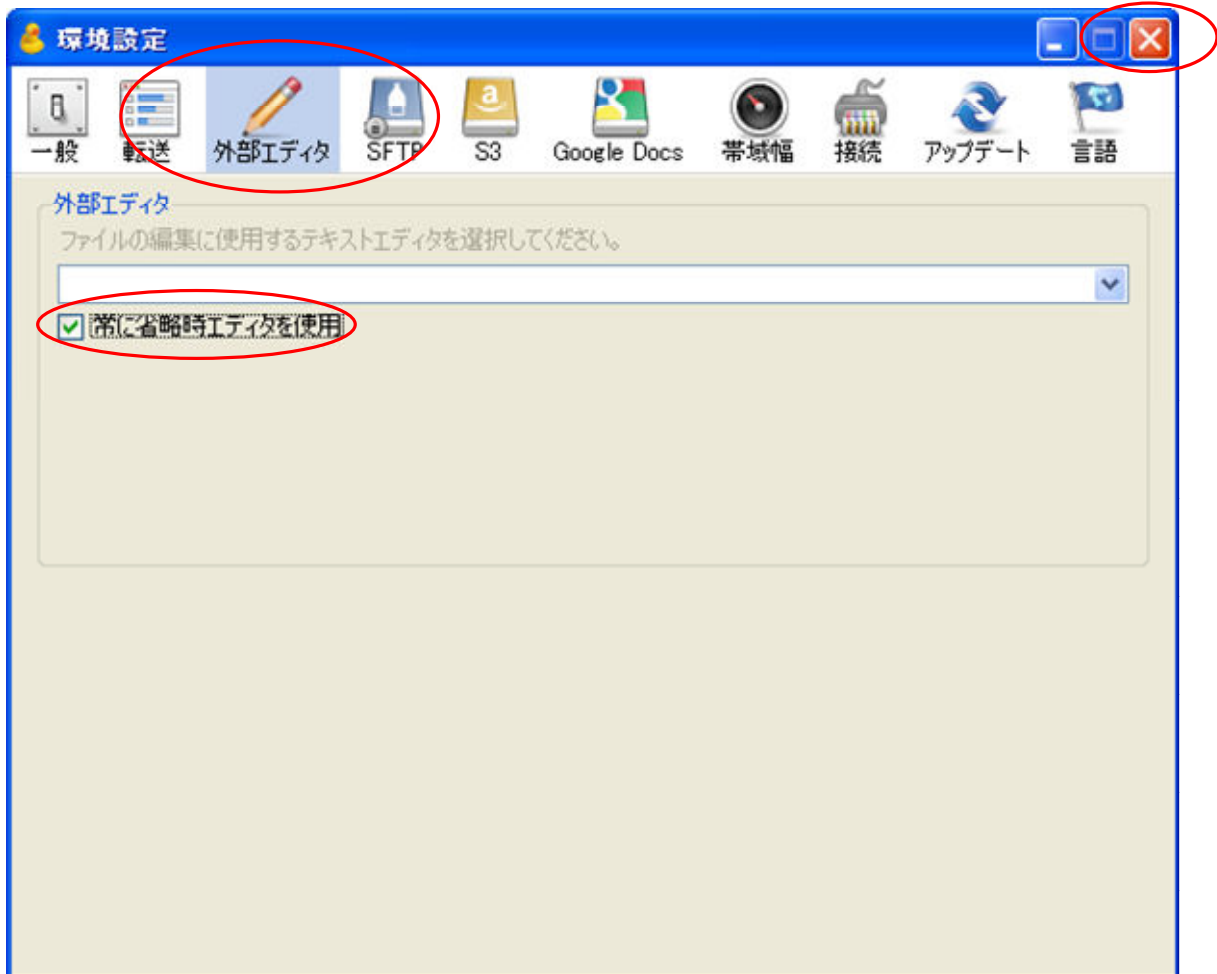
2. 「接続先を記憶し再起動後に接続」にチェックが入っているか確認する。



※ 次回起動時にサーバーへ自動的に接続されるようになります。



3. 「外部エディタ」設定を開き、「常に省略時エディタを使用」にチェックを入れて「×」ボタンをクリックして環境設定を終了します。



- ※ WebDAVに対応していないアプリケーションのファイルでもダブルクリックで直接開くことができます。(Windowsで関連付けられたプログラムで開けるようになります。)